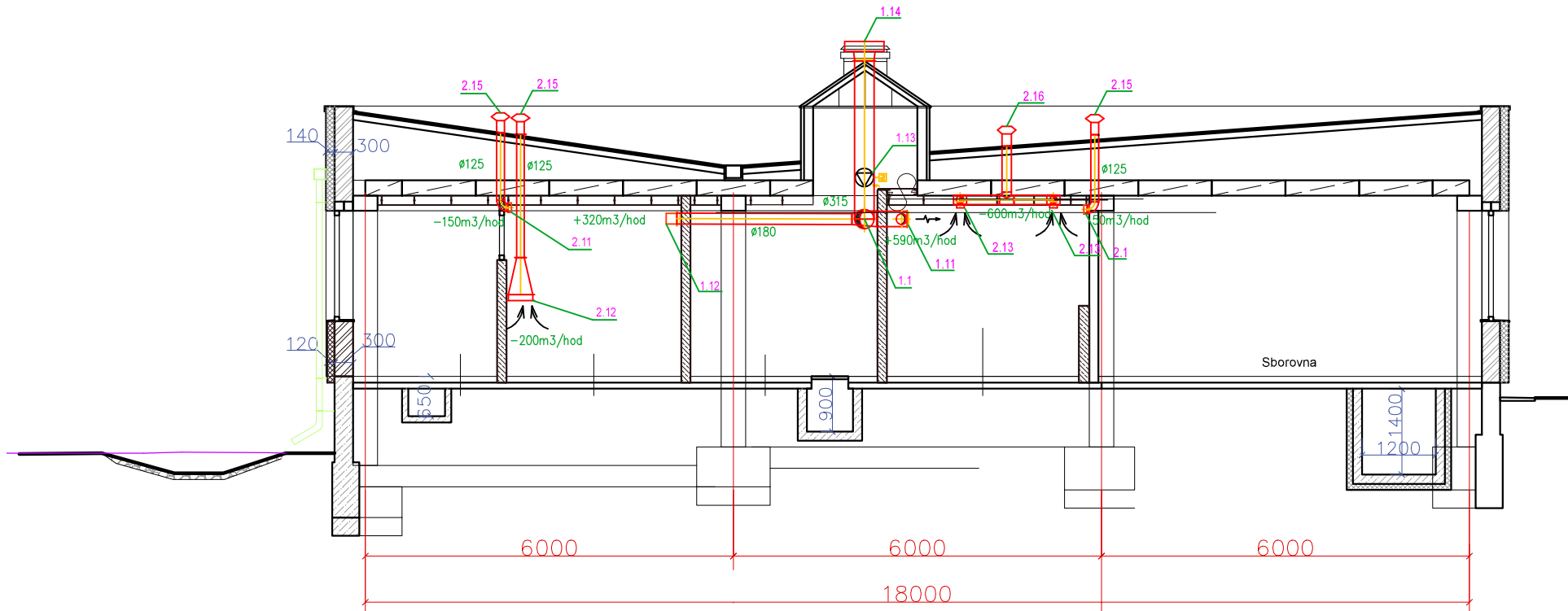


# ŘEZ VZDUCHOTECHNIKY

MĚŘÍTKO 1:100



## Legenda popisů:

- 1.1 Tlumič hluku kruhový DN 315
- 1.11 Výústka kruhová-VNKM 225x75 180
- 1.12 Anemostat kovový přívodní DN 180
- 1.13 Ventilátor TD Mixvent
- 1.14 Střešní ventilační hlavice DN 315
- 2.1 SILENT 100 8W/230V
- 2.11 SILENT 200 14W/230V
- 2.12 dig. MORA 60cm OT625MX 115W/230V
- 2.13 TECTO stropní ventilátor axiální 20W
- 2.14 Nadvěrní větrací mřížka
- 2.15 Střešní výfuková hlavice DN 125
- 2.16 Střešní ventilační hlavice

## Poznámka:

- V navrženém půdoryse jsou popsány pouze nejdůležitější prvky vzduchotechnických rozvodů objektu. Z důvodu přehlednosti jsou zbylé prvky (potrubí, tvarovky,...) zapsány ve výkazu výměr.
- Vzduchotechnické potrubí je navrženo z kruhového potrubí.
- Na přívodním potrubí z důvodu hlasitosti je osazen kruhový tlumič hluku o průměru 315.
- Přívodní potrubí je poháněno kruhovým ventilátorem TD Mixvent 2000/315 3V třítáčkový ventilátor. Tento typ není přesně určený. Zhotovitel na domluvě s investorem mohou nahradit tento typ za podobný se stejnými parametry.

HLAVNÍ PROJEKTANT	ING. FRANTIŠEK MANDOVEC	ARTENDR®	
VEDOUcí PROJEKTU	ŠÁRKA NOVÁKOVÁ		
VYPRACOVAL	MICHAL DOUŠA		
INVESTOR	Uherský Brod	DATUM	5/ 2021
Mateřská škola na Výslunní,Uherský Brod		STUPEŇ	DPS
		FORMÁT	A3
ŘEZ VZDUCHOTECHNIKY	VZT 1	MĚŘÍTKO 1:100	Č. VÝKRESU D.1.4-2